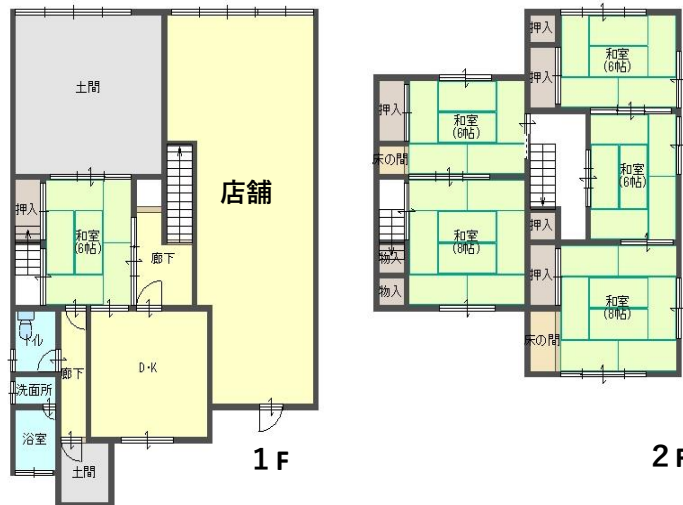


種別	中古店舗兼居宅		
最寄駅	JR 豊岡 駅		
間取	6DK+土間スペース		
価格	960万円		

所在地	土地所在：兵庫県豊岡市妙案寺483-6、480		
土地	公簿面積	268.3	㎡ 81.16 坪
	権利	所有権	地目 宅地
建物	構造	木造瓦・セメント瓦葺2階建	
	面積	1階 124.99㎡ ・ 2階 89.17㎡ ・ 3階	
		延床面積： 214.16㎡ (64.78坪)	
	築年月	1968年新築	
建蔽率	60	%	容積率 200 %
	都市計画 非線引き区域		
用途地域	第1種住居地域		
学区	八条小学校区 豊岡南中学校区		
駐車場	ビルトイン車庫2~3台		
道路	公道	北側	側
	北側		側
設備	上水道	引込済	下水道 引込済
	プロパンガス (都市ガス前面道路)		
備考	建物未登記部分有。		
引渡条件	現況有姿		



※ 現況優先



兵庫県知事免許 (2) 第650104号

株式会社こうのとり不動産

HPIはこちら  <https://kounotori-f.com>

〒668-0013 兵庫県豊岡市中陰638番地の1
TEL 0796-26-5515



取引態様	仲介
手数料	3%+6万円+消費税

情報公開日 令和4年10月3日

図面と現況が異なる場合は、
現況優先と致します。
何卒、ご了承ください。