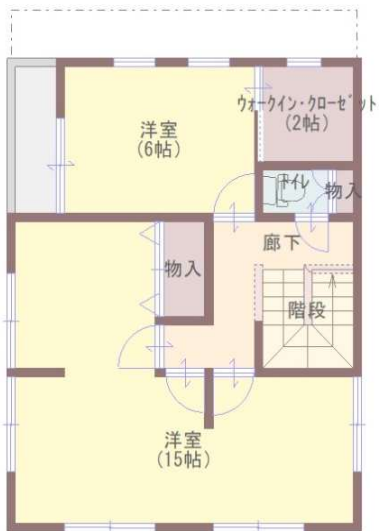


※ 現況優先



1F



2F



種別	中古戸建住宅		
最寄駅	JR 豊岡 駅		
間取	3LDK		
価格	2,998万円		

所在地	兵庫県豊岡市正法寺		
土地	公簿面積	198.35 m ²	60 坪
	権利	所有権	地目 宅地
建物	構造	木造2階建	
	面積	1階	60.96m ²
		2階	53.01m ²
	延床面積:		113.97m ² (34.47坪)
築年月	2016年4月		
建蔽率	60 %	容積率	200 %
	都市計画 非線引き区域		
用途地域	第1種住居地域		
学区	五荘小学校 豊岡北中学校		
駐車場	3台可能		
道路	公道 東側	接道距離: 約10 m	幅員: 約 6 m
	側	接道距離: m	幅員: m
設備	上水道	引込済み	下水道 引込済み
	オール電化住宅、追い炊き機能、システムキッチン		
備考	現況: 居住中		
引渡条件	現況有姿		



kounotori real estate

兵庫県知事免許(2) 第650104号

株式会社こうのとり不動産

HPIはこちら



<https://kounotori-f.com>

〒668-0013 兵庫県豊岡市中陰638番地の1
TEL 0796-26-5515



取引態様	仲介
手数料	3%+6万円(税別)

情報公開日 令和5年2月23日

図面と現況が異なる場合は、
現況優先と致します。
何卒、ご了承ください。